

Green Home day

Polo di Innovazione per l'Edilizia Sostenibile



Ricerca e Innovazione con Green Home s.c.ar.l.

23 febbraio 2023 ore 09:30

 University Club, Università della Calabria, Rende (CS)

GIORGIO FRANZESE

L'approccio green di Italbacolor S.r.l.



POR Calabria
2014-2020
Fesr-Fse

il futuro è un lavoro quotidiano



UNIONE EUROPEA



REPUBBLICA ITALIANA



REGIONE CALABRIA

UNIVERSITÀ
DELLA CALABRIA



DIAM



ORDINE
INGEGNERI
COSENZA



ORDINE DEGLI
ARCHITETTI
PIANIFICATORI
PAESAGGISTI
CONSERVATORI
COSENZA

Con il patrocinio di





70

anni di
esperienza

20

milioni di €
di fatturato

4

unità
produttive

90

collaboratori





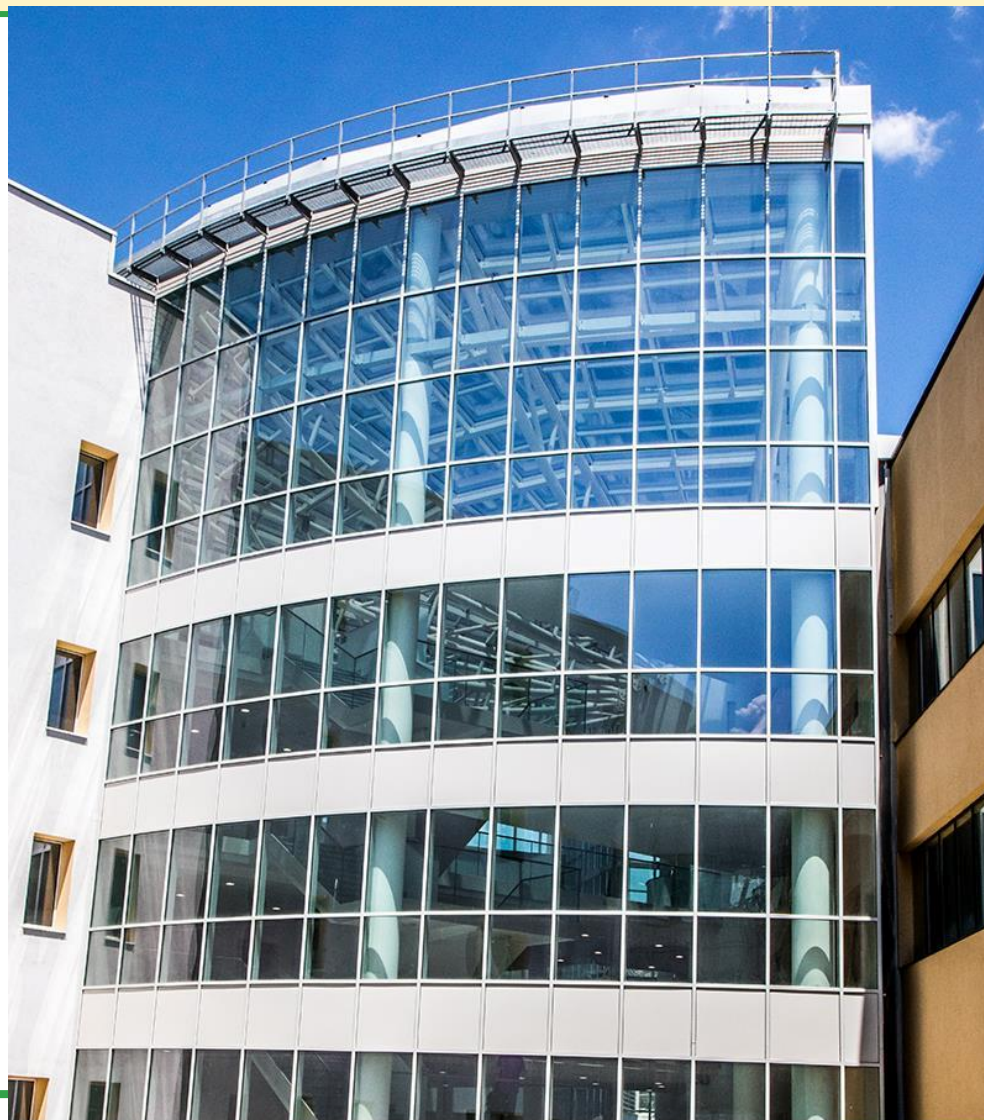














iBest: Ricerca e Innovazione in collaborazione con l'UNICAL

IBEST - Innovative Building Envelope through Smart Technology

Innovativo sistema di facciata multifunzione eco-compatibile per la riqualificazione del patrimonio edilizio esistente

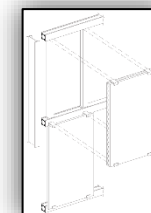
Affidamento incarico di ricerca per nuove soluzioni applicative dei serramenti a taglio termico in alluminio

Progettazione della soluzione iBest che prevede la realizzazione di facciate multifunzione in alluminio da utilizzare nelle ristrutturazioni

Sperimentazione della soluzione iBest su edifici pilota del Centro Residenziale dell'Università della Calabria (Rende)

Diffusione dell'innovazione attraverso il Polo di Innovazione per la Bioedilizia di cui Italbacolor è capofila del Consorzio

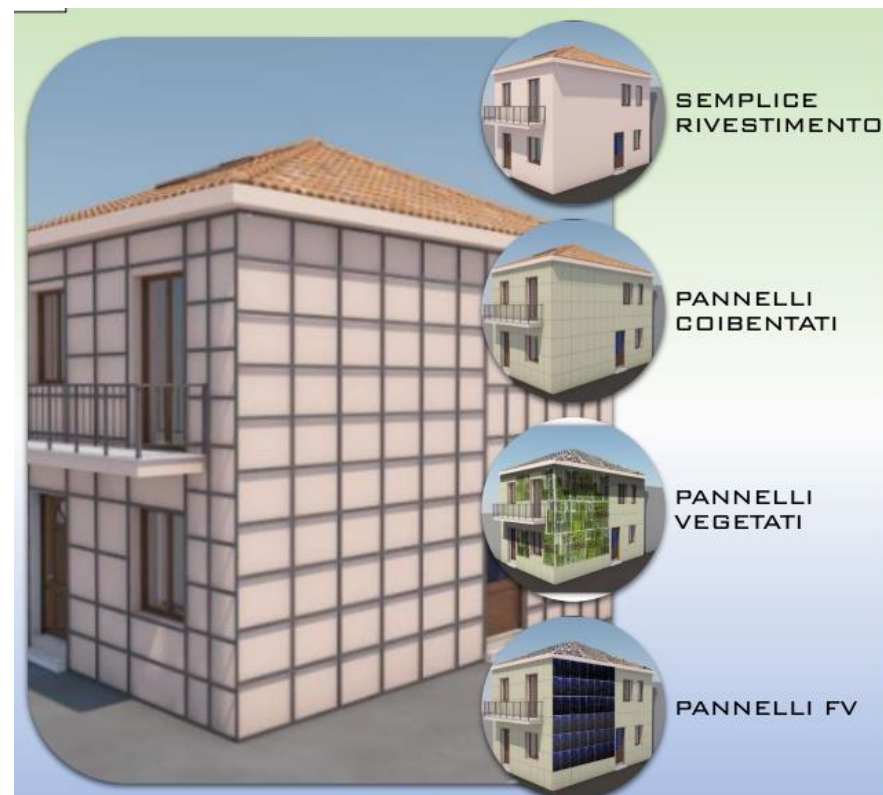
UNIVERSITÀ
DELLA CALABRIA





I pannelli-modulo multifunzionali progettati dal team di ricerca dell'UNICAL, in funzione delle esigenze dell'edificio e del contesto climatico di riferimento, possono fungere contemporaneamente da semplice rivestimento, da isolante e da pannello per la produzione di energia solare. Sono quindi funzionalmente flessibili.

Sono eco-compatibili in quanto prevedono la possibilità di piantumare specie vegetali, generando una parete verde verticale ove desiderato.

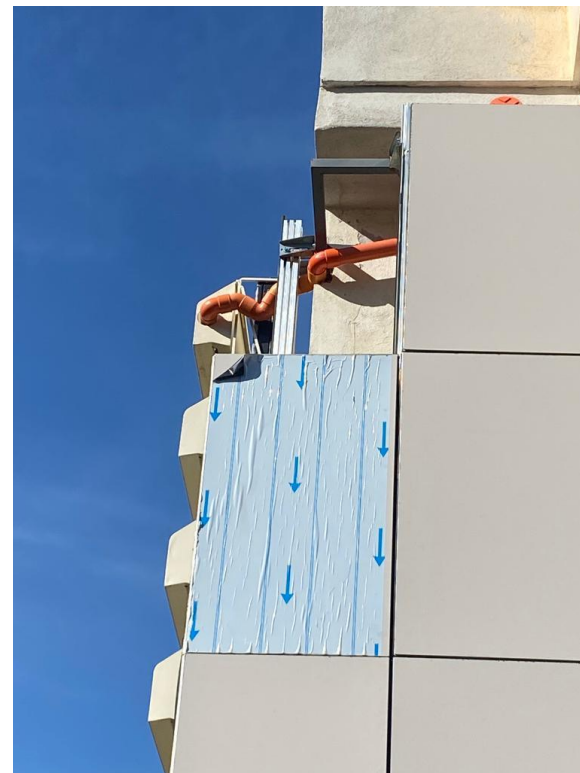




I PLUS DEL SISTEMA I-BEST

- ✓ Migliorare la **trasmissione termica** e l'isolamento acustico;
- ✓ **Rendere attivo l'involucro, mediante pannelli fotovoltaici, e/o solari termici.**
- ✓ **Migliorare la qualità estetica dell'edificio** e non rendere visibili gli impianti idrici elettrici e di climatizzazione.
- ✓ **Risultare non invasivo** per gli occupanti dell'edificio oggetti di intervento, ossia non impedire il normale svolgimento delle attività, negli ambienti interni, durante la realizzazione dell'opera;
- ✓ ***Risultare di rapida installazione*** e con costi contenuti;
- ✓ Garantire una **manutenzione** nel tempo **rapida** ed economica;
- ✓ Garantire la possibilità di **variare le prestazioni dell'edificio** nel tempo;
- ✓ Non **gravare strutturalmente** sull'edificio esistente;
- ✓ Facilitare le operazioni di **ispezione della struttura esistente**, soprattutto a seguito di importanti fenomeni sismici.

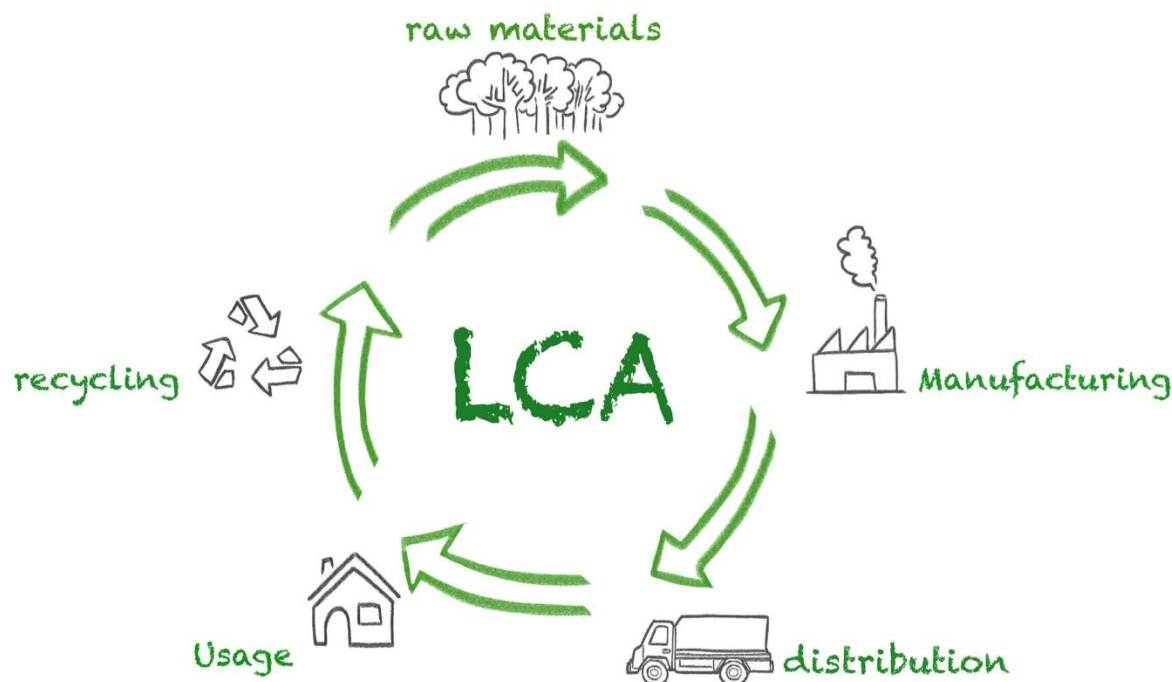








L'alluminio vince sugli altri materiali per le sue prestazioni ambientali in quanto campione di riciclabilità...





Certificazione EPD il risultato della collaborazione con Green Home Scarl

L'*Environmental Product Declaration*, o **EPD**, serve a definire le **prestazioni ambientali** dei singoli **materiali utilizzati in edilizia**.

Comunica informazioni, trasparenti e comparabili tra i vari prodotti, sull'impatto che hanno durante l'intero ciclo di vita, dalla fase di produzione, a quella di uso e smaltimento.

Gli impatti ambientali si riferiscono, in pratica, a tutte le estrazioni di materia e energia dall'ambiente, nonché alle emissioni di CO² e ai rilasci nello stesso.

L'Organizzazione internazionale per la standardizzazione fornisce linee guida per condurre una valutazione del ciclo di vita.





La nostra azienda è ormai divenuta autosufficiente, con una copertura del 100% del fabbisogno degli impianti produttivi, grazie ai 740 Kw di energia rinnovabile generata dai pannelli montati sui tetti di tutti gli stabilimenti produttivi.



In foto: lo stabilimento di verniciatura





ENVIRONMENTAL PRODUCT DECLARATION
serie di prodotti CX 700HP, CX 700AS, CX 850PH, HX 160, SX 110, MX 166
in conformità con ISO 14025 e EN 15804



Italbicolor S.r.l.



ENVIRONMENTAL PRODUCT DECLARATION

Conforme alla ISO 14025:2010 e EN 15804+A2:2019 per le seguenti serie di prodotto:

Profili in alluminio per serramenti – serie: CX700AS, CX700HP, CX850PH, HX160, MX166 e SX110

unità produttiva:
Contrada Valle Santa Maria, 87024 Fuscaldo (Cs)

Program Operator	EPDITALY
Publisher	EPDITALY
Declaration Number	PROFILL_2021
Registration Number	EPDITALY0129
Issue Date	14/01/2021
Valid to	14/01/2026
Update	14/01/2021



La collaborazione con l'Università della Calabria e con il Consorzio Green Home ci ha consentito di essere **la prima azienda in Italia** che ha ottenuto la Dichiarazione ambientale di Prodotto secondo la nuova norma EN 15804:2019 e di essere **gli unici in Italia ad avere ben 168 tipologie di profilati in alluminio per serramento certificati EPD**, in conformità alle norme ISO 14025:2010 e EN 15804:2019.



Prestazioni migliorative dei prodotti da costruzione

- È attribuito un punteggio premiante all'operatore economico che propone di sostituire uno o più prodotti da costruzione previsti dal progetto esecutivo posto a base di gara con prodotti aventi le stesse prestazioni tecniche ma con prestazioni ambientali migliorative (ad es. maggiore contenuto di riciclato, minore contenuto di sostanze chimiche pericolose ecc.). Tale punteggio è proporzionale all'entità del miglioramento proposto.



Distanza di trasporto dei prodotti da costruzione

- È attribuito un punteggio premiante all'operatore economico che si impegna ad approvvigionarsi di almeno il 60% in peso sul totale dei prodotti da costruzione ad una distanza massima di 150 km dal cantiere di utilizzo.



Giorgio Franzese
Direttore Vendite e Marketing Italbacolor

